

Impianti Fotovoltaici



irci[®]

Tutte le soluzioni per un clima migliore

irci

IRCI S.p.A. pone il cliente al centro del suo processo produttivo per individuare la soluzione migliore per lo sfruttamento delle risorse riducendo al minimo l'impatto ambientale. Siamo in grado di sviluppare progetti per ricercare le soluzioni impiantistiche finalizzate all'ottenimento delle migliori prestazioni, ottimizzando il rapporto costo/prestazioni.

Dimensioniamo, calcoliamo ed eseguiamo strutture, mensole, staffaggi e componentistica di carpenteria su misura. Progettiamo e redigiamo documentazione di bi-tridimensionale, costruttivi particolareggiati e schemi elettrici funzionali. Nostro punto di forza è l'innovazione, a dimostrazione di questo processo ormai consolidato all'interno dell'azienda vi sono obiettivi raggiunti di rilevante valore quali, per esempio, il raggiungimento della certificazione alla qualità ISO 9001 e SOA come prima azienda italiana nel settore del fotovoltaico, e l'attuale preparazione alla certificazione ISO 14001.

Che cos'è un impianto fotovoltaico?

Un impianto fotovoltaico trasforma direttamente l'energia solare in energia elettrica **senza inquinare l'ambiente**.

Esso è composto essenzialmente dai componenti rappresentati in figura.

I moduli sono costituiti da celle in materiale semiconduttore, il più utilizzato dei quali è il **silicio cristallino**.

Essi rappresentano la parte attiva del sistema poiché **convertono la radiazione solare in energia elettrica**.

Gli impianti fotovoltaici possono essere connessi alla rete elettrica di distribuzione o direttamente a utenze isolate, e **rappresentano la soluzione ideale per prodursi autonomamente l'energia** o per cederla alla rete costituendo una società definita **Officina Elettrica**.

La resa energetica ed economica

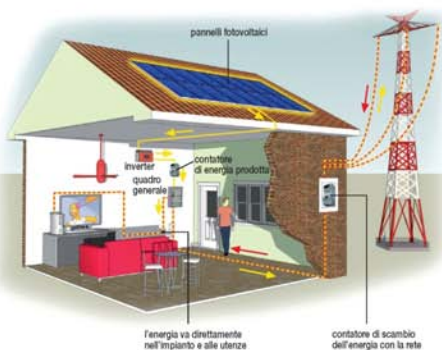
Finalmente anche in **ITALIA** come in tanti paesi **EUROPEI** vengono corrisposti incentivi per produrre energia dal sole.

Il fondo comune dal quale si attinge il denaro per incentivare gli impianti fotovoltaici viene erogato dal Gestore dei Servizi Elettrici Il GSE e riconosce, per un periodo di ben 20 anni, una quota che va da 0.36 a 0.49 euro per ogni kilowattora prodotto dall'impianto installato.

L'ammortamento

L'investimento si ammortizza in **7 max 10 anni**

Le banche sono sempre pronte a finanziare l'importo che si ripaga anno per anno con il contributo statale: l'**incentivo** viene depositato direttamente nel tuo contocorrente e oltre a ciò la quota di energia che si produce nell'anno viene scorporata dalle bollette oppure **venduta** se si costituisce una vera e propria Officina Elettrica.



Risparmio per l'abitazione

I nostri sistemi fotovoltaici assicurano una perfetta integrazione con le tegole offrendo, oltre ad una perfetta tenuta agli agenti atmosferici, un DESIGN INEGUAGLIABILE.



Impianto integrato nella copertura, di potenza pari a 6 kW

Installazione nel comune di Bellaria - RN



Officina Elettrica per investire

Materiali e tecnologie, da noi selezionate, assicurano durata e affidabilità ineguagliabili con garanzie fino a 25 anni sul rendimento.



Impianto ad inseguimento solare di servizio per azienda agricola di potenza pari a 50 kW

Installazione in azienda agricola nel comune di Novafeltria - PU



Energia gratuita per le imprese

Progettiamo impianti dedicati alla sola produzione di energia elettrica (Officina Elettrica). Da installare su terra o su copertura da 1 a 5000 kW di potenza.



IL NOSTRO BREVETTO "SOLARE"

Le foto mostrano le strutture da noi realizzate per massimizzare l'energia captata dai pannelli fotovoltaici, attraverso l'inseguimento stagionale dell'inclinazione solare.

Installazione in azienda agricola nel comune di San Leo - PU



Perché scegliere di investire nelle tecnologie fotovoltaiche?

1 Per contribuire ad un mondo più pulito, ad un sistema eco-sostenibile!

- E' un dato di fatto che i combustibili fossili si stanno esaurendo a livello globale e che l'autosufficienza energetica sia l'unica strada possibile. In particolare i vantaggi della tecnologia fotovoltaica sono:
- Assenza di qualsiasi tipo d'emissione inquinante
 - Risparmio dei combustibili fossili tradizionali
 - Estrema affidabilità poiché non esistono parti meccaniche in movimento
 - Modularità del sistema (per aumentare la potenza basta aumentare il numero dei moduli)

2 Voglio una rendita finanziaria superiore al 7% (anche grazie agli incentivi statali del Conto Energia) ed essere salvaguardato dagli aumenti del costo dell'energia

Perché rivolgermi ad IRCI S.p.A. ?

1 Voglio una società affidabile e preparata (con esperienza nel settore) che si occupi di tutto, la progettazione e la fornitura degli impianti, le pratiche burocratiche con tutti gli enti preposti e le pratiche finanziarie per ottenere le agevolazioni

2 Voglio un unico referente per tutta la durata del progetto

3 Voglio un pacchetto "chiavi in mano", senza imprevisti

4 Offerte economiche ineguagliabili

Noi crediamo che sia arrivato il momento di consentire a chiunque di risparmiare sull'energia elettrica al pari delle altre nazioni europee. Per questo, grazie agli accordi presi direttamente dall' IRCI S.p.A. con Istituti Bancari e Finanziari, siamo in grado di fornire ai nostri clienti proposte molto vantaggiose.

5 Costo zero: No problem!

IRCI S.p.A. progetta direttamente, esegue tutte le pratiche, fornisce, installa, manutenzione e gestisce l'impianto. Per questo, grazie agli accordi presi direttamente dall' IRCI S.p.A. con Istituti Bancari e Finanziari, siamo in grado di fornire ai nostri clienti proposte molto vantaggiose. E' possibile fare finanziare l'intero progetto da istituti bancari. Tutte le spese necessarie verranno sostenute DA TALU ISTITUTI che otterranno il proprio rimborso direttamente dal Contributo del Conto Energia (Cessione del credito) e dalla quota risparmiata dalle bollette.

6 Offerta personalizzata

IRCI S.p.A., secondo le esigenze del cliente, mette a disposizione diversi pacchetti e proposte modificabili in modo da "cucire" su misura l'impianto e l'investimento economico.

7 IRCI S.p.A. TI GARANTISCE la gestione diretta di tutte le pratiche

Dal progetto alla richiesta di connessione alla rete ENEL e relativa domanda di scambio sul posto. Dalla denuncia di inizio attività all'ufficio tecnico comunale, fino alla domanda di concessione dal contributo in conto energia al GSE e alla domanda di finanziamento dell'impianto. Inoltre gestisce tutte le pratiche e i procedimenti necessari con l'ufficio tecnico della finanza (I.T.F.) Per diventare officina elettrica.

8 Qualità dei materiali adottati

IRCI S.p.A. seleziona attentamente i materiali degli impianti offerti, nella consapevolezza che l'adozione di prodotti di qualità è una condizione necessaria per ottenere elevate prestazioni e affidabilità dal proprio impianto: una corretta progettazione consente di sfruttare al meglio le potenzialità dei componenti acquistati.

9 Esperienza, Professionalità e Serietà

Costruiamo IMPIANTI SOLARI in Italia da 25 ANNI. Stiamo già realizzato installazioni per oltre 1.000 kWp. Realizziamo staffaggi e strutture ad hoc per ogni esigenza impiantistica. Tutto il personale dipendente è altamente preparato ed è seguito da un team di progettisti meccanici e elettrici.

10 Siamo la prima azienda certificata ISO 9001 in ITALIA nel settore fotovoltaico

e vantiamo l'installazione del più grande impianto della regione Marche, inoltre stiamo per ottenere la certificazione ambientale ISO14001.

11 Sono disponibili "pacchetti" sia per l'utenza domestica sia per quella industriale

A partire da 1 kW sino ad impianti da 1 MW. Ogni impianto viene consegnato "chiavi in mano": Sopralluogo tecnico e preventivo - Finanziamento agevolato (opzionale) - Gestione pratiche per inizio lavori con tutti gli enti preposti Verifica statica - Direzione lavori - Fornitura pannelli fotovoltaici e apparati di rete - Certificazione energetica dell'edificio (su richiesta) Assicurazione furto, incendi e danneggiamenti calamità naturali - Garanzia apparati (25 anni dal produttore) - Allacciamento alla rete elettrica e gestione rapporti con tutte le realtà coinvolte nel progetto

Cosa succede da quando ci contattate fino alla messa in funzione dell'impianto?

1. Sopralluogo tecnico e preventivo
2. Accettazione offerta e finanziamento
3. Inizio pratiche edilizie e comunicazione agli enti preposti
4. Installazione pannelli e apparati
5. Messa in funzione impianto e allacciamento
6. Gestione rapporti con FORNITORE DELL'ENERGIA (ENEL)
7. Gestione rapporti con GESTORE DELLA RETE ELETTRICA G.S.E.
8. Collaudo finale
9. Assistenza Post-Vendita

Durante la valutazione di fattibilità, gli esperti di IRCI S.p.A. lavoreranno direttamente con voi su questi aspetti per valutare la soluzione migliore per le vostre esigenze, fino ad arrivare all'installazione e certificazione dell'impianto.

...e nei successivi 50 anni?!

Nulla da fare !!!

La manutenzione si riconduce alla semplice pulizia dei pannelli e nella sostituzione degli inverter troppo inefficienti.

irci
impianti tecnologici
energie rinnovabili

irci S.p.A.

61010 Pietracuta di S.Leo · PU - Via SP Marecchiese 60
Tel. 0541 923550 - Fax 0541 923414
info@ircispa.com

